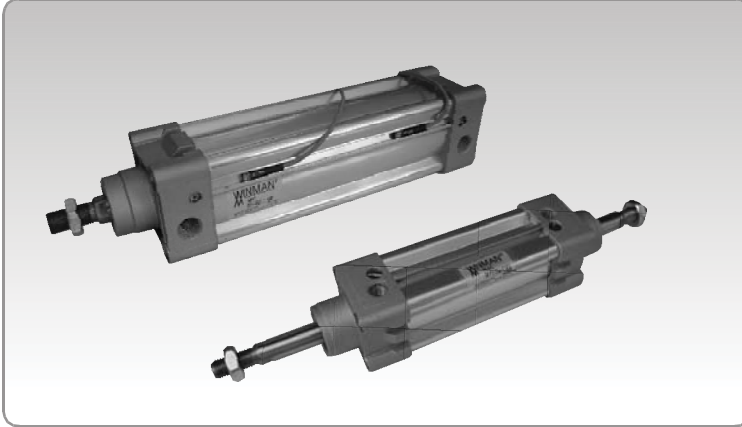
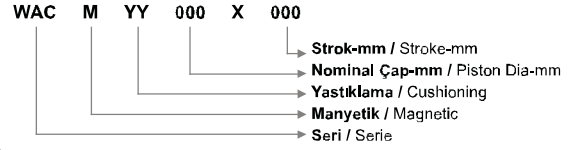


**WAC - Alüminyum Gövdeli Silindirler**

WAC - Aluminium Body Cylinders ISO 15552 (DIN ISO 6431)

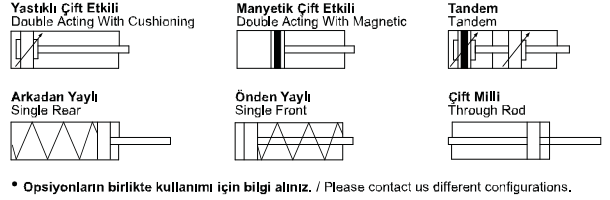


**Sipariş Kodu / Ordering Code**

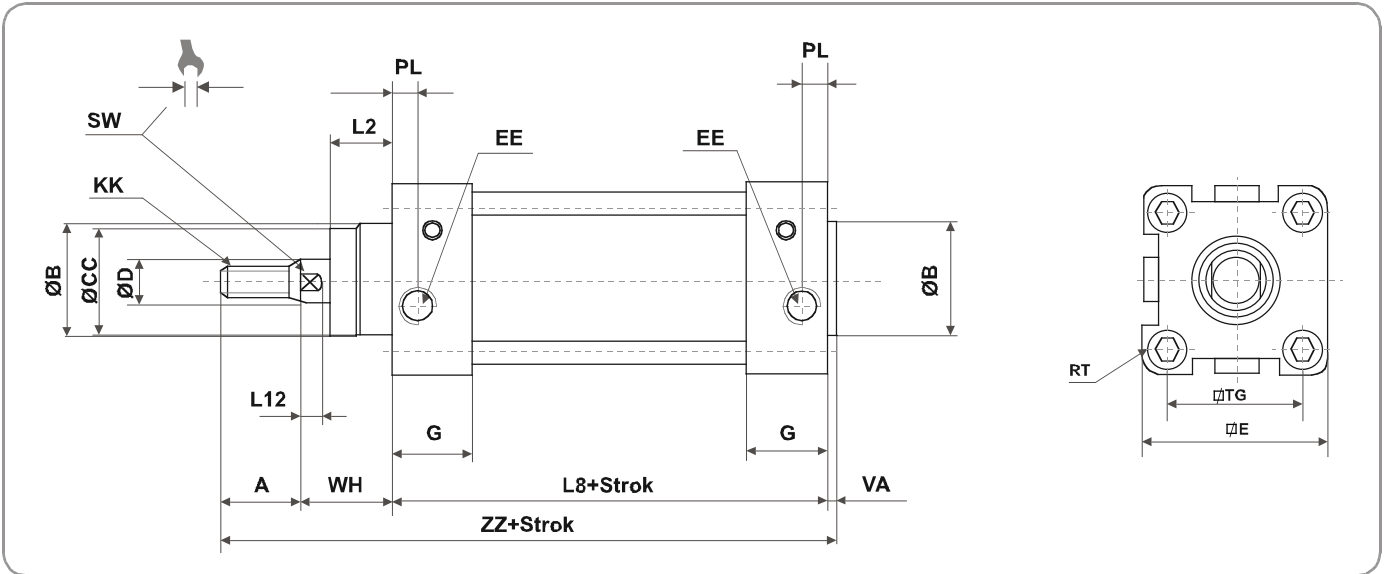


**Sensörler / Sensors** KT-21R (Sy/Pg:3-04) KT-50 (Sy/Pg:3-07)

**Opsiyon Çizelgesi / Option Chart**



**Teknik Çizim / Technical Drawing**



Piston Ø	A	B	D	EE	PL	RT	L12	KK	SW	G	L8	VA	WH	ZZ	E	TG	CC	L2
32	22	30	12	G1/8"	15.5	M6	7	M10x1.25	10	25	94	4	26	146	46	32.5	28.7	18
40	24	35	16	G1/4"	14	M6	7.5	M12x1.25	13	29.5	105	4	30	163	54	38	33.7	21
50	32	40	20	G1/4"	14	M8	8	M16x1.5	17	29.5	106	4	37	179	64	46.5	37.5	28
63	32	45	20	G3/8"	17	M8	8	M16x1.5	17	35.5	121	4	37	194	75	56.5	42.3	28.5
80	40	45	25	G3/8"	16.4	M10	10	M20x1.5	21	36	128	4	46	218	93	72	43	34.7
100	40	55	25	G1/2"	18.8	M10	11	M20x1.5	21	39	138	4	51	233	110	89	53	38.2
125	54	60	32	G1/2"	18	M12	17	M27x2	27	45	160	6	65	285	136	110	58	46

**Teknik Özellikler**

- ISO 15552 (DIN ISO 6431) Standardına uygundur.
- Alüminyum gövde (Bakınız Sayfa 2-26)
- Ø 32 - 40 - 50 - 63 - 80 - 100 - 125 mm.ye kadar nominal çaplarda.
- 25 - 50 - 80 - 100 - 125 - 160 - 200 - 250 - 320 - 400 - 500 mm kurs standartlarında (DIN 4393)
- WINMAN Silindirler aksesuar çeşidi ile montaj kolaylığı sağlamaktadır.
- WINMAN Silindirlerde sağlam gövde yapısı ve uzun ömürlü kaliteli sızdırmazlık elemanları (keçeler) kullanılmak suretiyle uzun yıllar sorunsuz kullanım sağlanmıştır.
- İsteğiniz doğrultusunda;
  - Sıcak ortamlarda (+90°C~+230°C) : Viton
  - Yağsız çalışma durumunda : Poliüretan
- Sızdırmazlık elemanları kullanılarak verimlilik artırılabilir.
- Korozyona karşı dayanımı arttırmak için mil paslanmaz yapılabilir.
- Opsiyon ölçüleri için lütfen firmamıza danışın.

**Technical Specifications**

- Produced according to ISO 15552 (DIN ISO 6431)
- Aluminium body (Look page 2-26)
- In nominal diameters Ø 32 - 40 - 50 - 63 - 80 - 100 - 125 mm.
- In standart strokes (DIN 4393) 25 - 50 - 80 - 100 - 125 - 160 - 200 - 250 - 320 - 400 - 500 mm
- WINMAN cylinders has advantage of easy installation by wide range of accessories
- WINMAN cylinders are used without any problem, thanks to strong body design, very high quality seals.
- According to your needs;
  - At the high temperature ambient (+90°C~+230°C) : Viton
  - At the non-lubricate conditions : Polyurethane
- Seals are used that can increase efficiency.
- For Increasing of corrosion strenght guide is used as stainless steel.
- Please contact us for option dimensions.